

Nicht über die Grünabfallsammelplätze zu entsorgen:

- **Heu/Stroh** (in großen Mengen)

Bitte setzen Sie sich in diesem Fall mit der Abfallwirtschaft Lahn-Fulda telefonisch in Verbindung.

- **Wurzelstöcke mit Stammdurchmesser > 20 cm**

Gebührenpflichtige Anlieferung auf der Kompostierungsanlage Homberg (Efze). Bitte setzen Sie sich vor der Anlieferung telefonisch mit der Kompostierungsanlage in Verbindung.

- **Kleintierstreu / Katzenstreu, Speisereste** (außer Obst-/ Gemüseabfälle)

Restmülltonne oder gebührenpflichtige Anlieferung in:
Wabern-Uttershausen (Entsorgungszentrum) oder Schwalmstadt (Müllumschlagstation).

Kompostierungsanlage Homberg (Efze)

Ludwig-Erhard-Straße 12, 34576 Homberg (Efze),
Tel. 05681 5583

Die Anlage wird z. Z. im Auftrag der ALF von der Maschinenring Schwalm-Eder GmbH betrieben und ist für jeden zugänglich.

Öffnungszeiten:

Februar-November

Mo. - Fr. 8:00 - 16:00 Uhr
Sa. 8:00 - 12:00 Uhr

Dezember-Januar

Mo. und Mi. 9:00 - 16:00 Uhr
Sa. 9:00 - 12:00 Uhr

Entsorgungszentrum Schwalm-Eder

Lager- und Schredderplatz für Grünabfälle

Industriegebiet Tannenhöhe, 34590 Wabern

Öffnungszeiten:

Februar-November

Mo. und Mi. 7:30 - 16:30 Uhr
Sa. 7:30 - 11:30 Uhr

Dezember-Januar

geschlossen

Für Auskünfte und Fragen
stehen wir Ihnen gerne zur Verfügung!



ALF Abfallwirtschaft Lahn-Fulda

Industriegebiet Tannenhöhe
34590 Wabern
Fon 0800 253 1000
info@a-lf.de
www.a-lf.de

Ein gemeinsamer Verband der Landkreise
Schwalm-Eder und Marburg-Biedenkopf



Entsorgung von Grünabfällen

Schwalm-Eder-Kreis

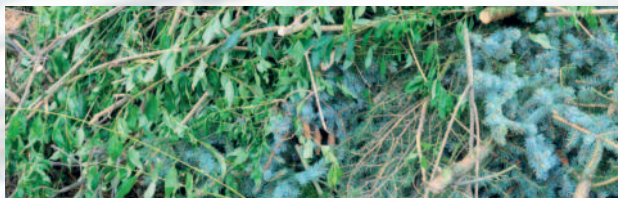
Stand: August 2019

Was sind Grünabfälle?

Grünabfälle sind eine Sammelbezeichnung für u.a.:

- Schnittgut mehrjähriger Gehölzpflanzen (Baum- und Strauchschnitt)
- Rasenschnitt
- Grün- und Staudenschnitt
- Hecken- und Blumenschnitt
- Mähgut, krautiger Grasschnitt
- Pflanzenabfälle mit Anhaftungen von Erde
- Gemüseabfälle aus Haus- und Kleingärten

Fraktion 1 Gehölzschnitt, auch mit Laub oder Nadeln (mit Schnittfläche ab Daumendicke) Stammholz (bis 70 cm Umfang)



Entsorgung von Grünabfällen

Für die Abgabe von Grünabfällen stehen im Schwalm-Eder-Kreis die Kompostierungsanlage Homberg/Efze, der Lager- und Schredderplatz für Grünabfälle im Entsorgungszentrum Schwalm-Eder und die Grünabfallsammelplätze der Städte und Gemeinden zur Verfügung.

Im Anschluss werden aus den Grünabfällen folgende Produkte hergestellt:

- Brennstoff für Biomasseheizkraftwerke
- Kompost

Die Annahme erfolgt in 3 Fraktionen! Trennen Sie daher Ihre Grünabfälle bereits vor der Anlieferung nach den Fraktionen 1-3.

Fraktion 2 Heckenschnitt, Stauden- und Krautschnitt, Grünabfälle mit Erdanhaftungen, gemischte Grünabfälle, Wurzeln mit Stammdurchmesser < 20 cm



Ziel ist es, möglichst viel Gehölzschnitt **Fraktion 1** abzutrennen, da diese Fraktion nach der Aufarbeitung zu finanziell günstigen Konditionen als Brennstoff eingesetzt werden kann.

Die **Fraktionen 2** und **3** werden zu Kompost verarbeitet.

Eine Trennung müssen wir aber vornehmen, da Fraktion 3 sehr schnell zur Sickerwasserbildung neigt und daher zeitnah abgefahren werden muss.

Fraktion 3 Rasenschnitt, Laub, Obst- und Gemüseabfälle, Moos, Heu/Stroh in Kleinmengen, Rindenabfälle

