

Hotel Domgarten *** Superior



Aue GbR
Martina Aue
Neustädter Straße 9
34560 Fritzlar
Tel: 05622-9176-0
Fax: 05622-91769

info@hotel-domgarten.de
www.hotel-domgarten.de

Betten: 18
Konferenzraum
Hauseigener Parkplatz
TV und Telefon im Zimmer
Freisitz
3 - 4 Bettzimmer möglich

Auszeichnung "Servicequalität Deutschland"

Bed+Bike zertifiziert

Preis pro Zimmer. inkl. Frühstück

EZ 52,00 - 65,00 €

DZ 92,00 €

MBZ auf Anfrage

Suiten 95,00 €

Angaben ohne Gewähr

Hotel Kaiserpfalz



Stefan Heer
Gießener Straße 20
34560 Fritzlar
Tel: 05622-993770
Tel: 05622-993780
Fax: 05622-993570

info@kaiserpfalz.com
www.kaiserpfalz.com

Betten: 33

Konferenzraum
Eigene Garage
Telefon im Zimmer
Sauna
Lift
3-Bett- bzw. 4-Bettzimmer möglich

Preis pro Zimmer. inkl. Frühstück

EZ 44,00 - 60,00 €

DZ 76,00 - 90,00 €

Angaben ohne Gewähr

Hotel Oase / Haus an der Eder



Waberner Str. 7
34560 Fritzlar
Tel: 05622-2659
Fax: 05622-1752

info@oase-fritzlar.de
www.oase-fritzlar.de

Betten: 8

Kegeln/Bowling Saal
Hauseigener Parkplatz
TV
Saal
Komfortzimmer
Kegelbahn
Internetcafé

Preis pro Zimmer. inkl. Frühstück

EZ 40,00 €


DZ 65,00 €

Angaben ohne Gewähr

Hotel-Restaurant "Zum Büraberg"

*** Ungedanken



Oliver Heidenreich 
Bahnhofstraße 5
34560 Fritzlar-Ungedanken
Tel: 05622-9980 / Fax: 05622-998160
hotel-bueraberg@t-online.de
www.hotel-bueraberg.de

Betten: 59 / NR Zimmer buchbar
Fernseher/Radio/Telefon im Zimmer
Saal/Konferenzraum / Freisitz
Kegeln - Bowling
Eigene Garage und hauseigener Parkplatz
3-Bett- bzw. 4-Bettzimmer möglich

Preis pro Zimmer. inkl. Frühstück

EZ 68,00 - 85,00 €

DZ 98,00 - 135,00 €

MBZ ab 125,00

Angaben ohne Gewähr

Reit- u. Ferienhof Emstal



Jürgen + Timo Appel
In der Lücke 4
34560 Fritzlar-
Wehren
Tel: 05622-1724
Fax: 05622-919781

www.ferienhofemstal.de
ferienhofemstal@t-online.de

Betten: 13

Fernseher im Zimmer
Hauseigener Parkplatz
Reiten
Durchführung von Kindergeburtstagen –
Reiten/Planwagentouren
2x 3-Bettzimmer
1x 4-Bettzimmer
1 Einzelzimmer

Preis pro Zimmer. inkl. Frühstück

EZ	50,00 €
DZ	75,00 €
MBZ	105,00 €

Angaben ohne Gewähr

Ferienwohnung am Eckerich F***



Familie Konrad
Gartenstraße 28
34560 Fritzlar
Tel.: 05622-79327
Mobil: 0162-9421007
Email: anfrage@fewo-eckerich.de

Gemütliche, neu renovierte, geschmackvoll eingerichtete, barrierefreie und rollstuhlgerechte Wohnung in ruhiger, zentraler Lage. Das raucherfreie Haus verfügt über PKW-Stellplätze, Unterstellmöglichkeiten für Motorräder/Fahrräder sowie einen separaten Eingang.

Ausstattung

1 - 5 Personen, Größe: ca. 100 m²,
2 Schlafräume (inkl. elektr. Spezialbetten),
geräumiges Wohn-/Esszimmer mit Schlafcouch,
Komfortsessel, Kaminofen, TV, kostenfrei WLAN,
voll ausgestattete Küche, großes Bad mit eben-
erdiger Dusche, Terrasse, Garten, Grillmöglich-
keit, auf Wunsch: Waschmaschine, Kinderbett

Preis pro Tag	Wochenpreis
Ab 65,00 €	365,00 € - 680,00 €

Angaben ohne Gewähr

Ferienwohnung am Hochzeitshaus F***



Familie Pluskota
Am Hochzeitshaus 1
34560 Fritzlar
Mobil: 0173-1991000
Email: info@ferienwohnung-amhochzeitshaus-fritzlar.de
www.ferienwohnung-amhochzeitshaus-fritzlar.de

Traumhaft schöne Ferienwohnung mitten im Zentrum der historischen Altstadt Fritzlar. Eine barrierefreie, hochwertige Innenausstattung lädt zum Wohlfühlen ein. Alle Sehenswürdigkeiten, Restaurants, Cafés, Eisdielen und Geschäfte können Sie bequem zu Fuß erreichen. Die Vermietung ist auch tageweise möglich.

Ausstattung

1 - 2 Personen,
Größe: ca. 40 m²,
1 Wohnraum, 1 Schlafräum,
Dusche/WC, separate Kochnische,
Aufbettung für weitere 2 Personen ist
auf Anfrage möglich

Preis pro Tag	Wochenpreis
Ab 60,00 €	ab 360,00 €

Angaben ohne Gewähr

Ferienwohnung Gildehaus F****



Jörg Busch
Marktplatz 4
34560 Fritzlar
Tel.: 06691-250064
Mobil: 0171-6982397
Email: GildehausFritzlar@gmx.de
www.gildehaus-fritzlar.de

Das Gildehaus ist ein spätmittelalterliches Kontorgebäude der Michaelsbruderschaft und prägt seit 1475 den Marktplatz. In der 1. Etage des Fachwerkhäuses erwartet Sie ein stilvolles Ambiente und Sie finden in Fritzlar, der Erlebnisregion Edersee und der GrimmHeimat Nord-Hessen alles für einen erholsamen Urlaub.

Ausstattung

2 - 4 Personen, Größe: ca. 120 m², Bad/WC,
komplett eingerichtete Küche, Wohnzimmer,
Schlafzimmer, Vorraum mit weiterer Schlaf-
gelegenheit, separater Eingang,
Flughafen- und Bahnhofstransfer
Gästekarte „MeineCardPlus“ nutzbar

Preis pro Tag	Wochenpreis
ab 80,00 €	ab 385,00 €

Angaben ohne Gewähr

Ferienwohnung „In den Ederwiesen“



Mechtilde Rohrbach-Sali
Bleichenweg 18
34560 Fritzlar
Tel.: 05622-5438
Mobil: 0162-7883167
Email: m.sali@arcor.de

Die modern und liebevoll gestaltete Balkon-Wohnung befindet sich in der schönen, mittelalterlichen Stadt Fritzlar inmitten der Ederwiesen.

Ausstattung

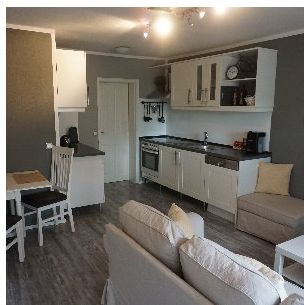
1 - 7 Personen, Größe: ca. 100 m²,
3 Schlafzimmer mit zwei Doppelbetten, einem ausziehbaren Bett und einem Kinderbett,
1 Wohnraum mit TV und Radio, 1 Esszimmer, komplett ausgestattete Küche,
2 Bäder mit Dusche und Badewanne,
Bettwäsche und Handtücher vorhanden,
Parkmöglichkeiten direkt am Haus,
Nichtraucher-Wohnung

Preis pro Tag
Ab 80,00 €

Wochenpreis
350,00 € - 450,00 €

Angaben ohne Gewähr

Ferienwohnung Ederstübchen



Sabine Hromek
Fraumünsterstr. 35
34560 Fritzlar
Tel.: 05622-6922

Email:
sabine.hromek@gmx.de

Ruhige, zentral gelegene, bedingt barrierefreie Ferienwohnung für gemütliche Urlaubstage. Sie erreichen bequem zu Fuß die Altstadt von Fritzlar sowie die schönen Ederauen. Bettwäsche und Handtücher vorhanden,
Parkmöglichkeiten direkt am Haus,
Nichtraucher-Wohnung, Haustiere auf Anfrage.
Vermietung tageweise möglich.

Ausstattung

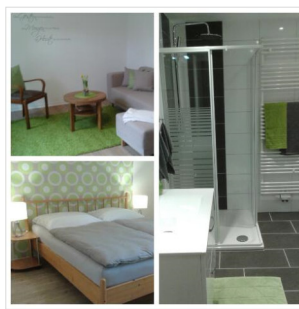
1 - 2 Personen
Größe: ca. 40 m²
1 Schlafräume
1 Wohnraum mit Küchenzeile
Dusche/WC

Preis pro Tag
ab 50,00€

Wochenpreis
350,00 €

Angaben ohne Gewähr

Ferienwohnung Isula Verde F***



Familie Lauterbach
Fraumünsterstr. 37
34560 Fritzlar
Tel.: 05622-6361
Mobil: 0173-2838774
Email: kontakt@isulaverde.de
www.isulaverde.jimdo.com

Die helle, gemütlich eingerichtete 2-Zimmer-Southernwohnung liegt zentral, aber in ruhiger Umgebung. Der gesamte Wohnbereich ist mit modernem Vinylboden in Designeroptik ausgelegt, was für ein angenehmes Raumklima sorgt.

Ausstattung

1 - 2 Personen, Größe: 50 m², 1 Schlafräum mit Doppelbett & Kleiderschrank, inkl. Bettwäsche, Wohnraum mit bequemer Couchecke, Essplatz, LCD-Fernseher, DVD-Player und WLAN, kleine, gut ausgestattete Pantryküche, modernes Duschbad mit WC, separater Eingang, Parkplatz, eigene, kleine Grillecke, Brötchenservice, Nichtraucher-Wohnung, für Allergiker geeignet

Preis pro Tag
ab 60,00 €

Wochenpreis
250,00 € - 300,00 €

Angaben ohne Gewähr

Ferienhaus Annelie



Marita Böhm
Spitalsgasse 7
34560 Fritzlar

Buchungsanschrift:
Marita Böhm
Uhlandstr. 7a
61191 Rosbach
Tel.: 06007-918163

Gemütliches und liebevoll eingerichtetes Ferienhaus im Herzen der mittelalterlichen Fritzlarer Altstadt. Zentral, aber ruhig gelegen. Sie können den Marktplatz in nur wenigen Minuten zu Fuß erreichen.

Ausstattung

1 - 4 Personen,
Größe: ca. 90 m²,
eine vollständig eingerichtete Küche,
2 Wohn- und 2 Schlafräume, Dusche/WC,
eine Terrasse für schöne Sommerabende

Preis pro Tag
ab 60,00 €

Wochenpreis
250,00 € - 300,00 €

Angaben ohne Gewähr

Ferienhaus Marone



Andrea Morra-
Hehenkamp
Geismarstr. 13
34560 Fritzlar
Tel.: 05622-70555
Mobil: 0162-1841895
Email: andrea.mh@gmx.de

Das geschmackvoll eingerichtete Ferienhaus befindet sich direkt vor den Stadttores des mittelalterlichen Zentrums, neben einer Villa, auf einer parkähnlichen Gelände.

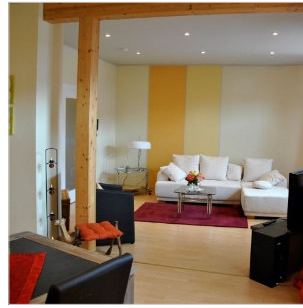
Ausstattung

1 - 4 Personen,
Größe: ca. 75 m²,
50 m² Hochparterre,
Flur, Küche mit Esszimmer,
Wohn-/Schlafraum, Dusche/WC,
25 m² 1. Stock: Schlafraum,
Terrasse, eigener Parkplatz,
TV, Radio, W-Lan, komfortabel,
Allergiker freundlich,

Preis pro Tag	Wochenpreis
60,00 € - 80,00 €	350,00 € - 420,00 €

Angaben ohne Gewähr

Ferienwohnung bel étage



Familie Schmidt
Fraumünsterstraße 48
34560 Fritzlar
Tel.: 05622-3828
Mobil: 0172-2314165
Email: bel-etage-schmidt@t-online.de
www.bel-etage-schmidt.de

Modern und liebevoll eingerichtete Wohnung in der mittelalterlichen Dom- und Kaiserstadt Fritzlar. Der historische Stadtkern mit Marktplatz ist in wenigen Minuten zu erreichen. Direkter Zugang zum Ederradweg.

Ausstattung

1 - 4 Personen (2 Personen auf Schlafcouch),
Größe: ca. 70 m², Schlafzimmer mit Doppelbett,
Wohnraum mit Schlafcouch, TV, Radio & WLAN,
komplett ausgestattete Küche mit Kühlschrank &
Spülmaschine, Esszimmer, Bad mit Dusche/WC,
Handtücher & Bettwäsche vorhanden,
Gartenbenutzung mit Sitzgelegenheiten,
kostenlose Parkmöglichkeit am Haus

Preis pro Tag	Wochenpreis
ab 60,00 €	350,00 €

Angaben ohne Gewähr

Ferienwohnung „Grauer-Turm-Blick“



Anke Schmidt
Eckerichsweg 8
34560 Fritzlar
Tel.: 05622-6128
Mobil: 0152-02013190
Email: fewo-grauertum@gmx.de

Helle, freundliche Dachgeschosswohnung im 2. OG, zentral, aber in ruhiger Umgebung. Blick auf den Grauen Turm und den St. Petri Dom. Nur wenige Gehmin.: Fritzlarer Altstadt, Busbahnhof.

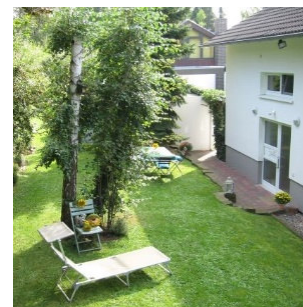
Ausstattung

1 - 2 Personen, Größe: ca. 60 m²,
Schlafraum mit Doppelbett & Allergikermatratze
mit klinischem Bezug, Wohnraum mit TV/Radio,
komplett ausgestattete Küche mit Essplatz,
Bad mit Dusche, Badewanne & Föhn,
geräumiger Flur, kleiner Abstellraum,
Handtücher und Bettwäsche vorhanden,
Parkplätze am Haus und Fahrradabstellplatz,
Nichtraucher-Wohnung, für Allergiker geeignet

Preis pro Tag	Wochenpreis
ab 65,00 €	400,00 €

Angaben ohne Gewähr

Ferienwohnungen Ritting



Familie Ritting
Amselweg 3
34560 Fritzlar
Tel.: 05622-70156
Fax: 05622-790956
Mobil: 0171-7488464
Email: info@fritzlar-ferienwohnung.de
www.fritzlar-ferienwohnung.de

Zwei hochwertig ausgestattete Ferienwohnungen laden in ruhiger und doch zentraler Lage zum Entspannen ein. Die historische Altstadt ist zu Fuß in 8 Minuten erreichbar.

Ausstattung

Ferienwohnung 1
Größe: 69 m² für 1 - 3 Personen

Preis pro Tag	Wochenpreis
Auf Anfrage	280,00 € - 350,00 €

Ferienwohnung 2
Größe: 51 m² für 1 - 2 Personen

Preis pro Tag	Wochenpreis
Auf Anfrage	250,00 € - 350,00 €

Angaben ohne Gewähr

Ferienwohnung Sankt Wigbert



Familie Erd
St.-Wigbert-Str. 8
34560 Fritzlar
Tel.: 05622-2411
Fax: 05622-70199

Email: Ferienwohnung.Sankt.Wigbert@t-online.de

Schöne, gemütlich und gut ausgestattete Ferienwohnung mit großer Terrasse in der Altstadt von Fritzlar. In nur 2 Gehminuten erreichen Sie ganz bequem den Marktplatz. Parkplatz direkt am Haus vorhanden.

Ausstattung

1 - 5 Personen (für die 5. Person: Zustellbett)
Größe: ca. 80 m²
2 Schlafräume, großer Wohnraum mit TV
Küche mit Spülmaschine, Herd, Backofen,
Kaffeemaschine und Wasserkocher
großes Badezimmer
Allergikerfreundlich
Handtücher und Bettwäsche inklusive

Preis pro Tag	Wochenpreis
40,00 € - 80,00 €	280,00 € - 380,00 €

Angaben ohne Gewähr

Ferienwohnung Schmidt



Ute Schmidt
Steinmühle 1
34560 Fritzlar
Tel.: 05622-9300399
Mobil: 01605-884221
Email: info@ferienwohnungen-fritzlar.de

Die Ferienwohnung ist unmittelbar am Mühlengraben gelegen, der zum gemütlichen Spaziergang einlädt.

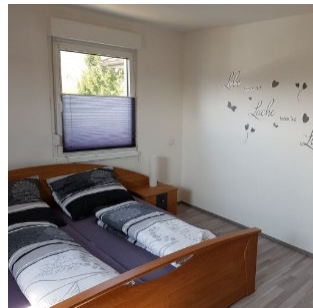
Ausstattung

3 - 5 Personen, Größe: 75 m²
2 Schlafräume
1 Wohnraum mit TV
Küche mit Geschirrspüler und Mikrowelle
Nichtraucherwohnung
Balkon, Liegewiese und Parkplatz
Waschmaschine

Preis pro Tag	Wochenpreis
Auf Anfrage	350,00 €

Angaben ohne Gewähr

Ferienwohnung Villa Emily



Nadine Draude
Waberner Str. 19
34560 Fritzlar
Mobil:
0172 - 5690403
Email: info@ferienwohnung-draude.de

Das liebevoll eingerichtete NR-Haus befindet sich zentral in Fritzlar direkt an der Eder. Es sind nur 5 Min. Fußweg bis in die Innenstadt. In nur 300m finden Sie Einkaufsmöglichkeiten, Imbiss und Restaurants

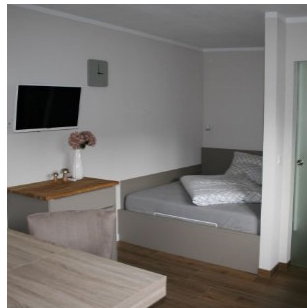
Ausstattung

1 - 6 Personen, Größe: 85 m²,
2 Schlafzimmer,
Wohnbereich mit TV, Radio und WLAN,
Bad mit WC u. begehbare Dusche,
Küche mit Mikrowelle, Kinderbett vorhanden,
separater Eingang
Raucherplatz vorhanden

Preis pro Tag	Wochenpreis
Auf Anfrage	420,00 €

Angaben ohne Gewähr

Fremdenzimmer Fritzlar



Stefanie Förstner-Humpf
Pappelallee 15
34560 Fritzlar
Mobil: 0176-43469374
Email: kontakt@fremdenzimmer-fritzlar.de
www.fremdenzimmer-fritzlar.de

Die zwei Apartments in ruhiger und zentraler Lage sind ebenerdig und verfügen über einen separaten Eingang. Kanuanlegeplatz und Ederradweg direkt am Haus. Die Vermietung ist auch tageweise möglich Hunde auf Nachfrage.

Ausstattung

App.1: 1 - 2 Personen / App. 2: 1 Person/ 20m²
1 Schlaf-/Aufenthaltsraum
Flachbild-TV / kostenfreies WLAN
Badezi. mit barrierefreier Dusche, WC u. Föhn
voll ausgestattete, Einbauküche mit Sitzecke
Bettwäsche, Handtücher, Endreinigung inkl.
Außensitzgelegenheit mit herrlichem Ausblick

Preis pro Tag	Wochenpreis
35,00 € - 40,00 €	245,00 € - 280,00 €

Angaben ohne Gewähr

Monteurzimmer Villa Emily



Nadine Draude
Waberner Str. 19
34560 Fritzlar
Mobil:
0172 - 5690403
Email: info@ferienwohnung-draude.de

Das liebevoll eingerichtete NR-Haus befindet sich zentral in Fritzlar direkt an der Eder. Es sind nur 5 Min. Fußweg bis in die Innenstadt. In nur 300m finden Sie Einkaufsmöglichkeiten, Imbiss und Restaurants

Ausstattung

1 - 6 Personen / Größe: ca. 80 m²
3 Schlafzimmer mit je 2 Einzelbetten, inkl. Bettwäsche
TV und freies WLAN, Bad mit Dusche/WC voll eingerichtete Küche mit Mikrowelle, Geschirrtüchern, Grundreinigungsmittel etc. Bad und Küche sind gemeinsam zu nutzen
Waschmaschine und Trockner vorhanden

Preis pro Tag	Wochenpreis
42,00 €	Preis auf Anfrage

Angaben ohne Gewähr

Haus Ederau



Ina Reinbold
Am Siechenrasen 1
34560 Fritzlar
Tel.: 05622-70671
Fax: 05622-719292
Mobil: 0163-6338883
Email: volkerreinbold@t-online.de
www.ferienwohnung-ederaue.de

Die durch eine ruhige Lage sehr familienfreundlichen Ferienwohnungen sind mit einem separaten Eingang ausgestattet. Die Vermietung ist auch tageweise möglich.

Ausstattung

Fewo 1: 2-4 Pers. / 70 m²
2 Schlafräume / Kinderbett und Bettwäsche inkl.
Dusche/WC
Küche
TV im Zimmer
Brötchenservice
Parkplatz, Haustiere auf Anfrage

Preis pro Tag	Wochenpreis
auf Anfrage	300,00 € - 400,00 €

Angaben ohne Gewähr

Haus Ederau



Ina Reinbold
Am Siechenrasen 1
34560 Fritzlar
Tel.: 05622-70671
Fax: 05622-719292
Mobil: 0163-6338883
Email: volkerreinbold@t-online.de
www.ferienwohnung-ederaue.de

Die durch eine ruhige Lage sehr familienfreundlichen Ferienwohnungen sind mit einem separaten Eingang ausgestattet. Die Vermietung ist auch tageweise möglich.

Ausstattung

Fewo 2: 1-2 Pers. / 55 m²
1 Schlafraum / Kinderbett und Bettwäsche inkl.
Dusche/WC
Küche
TV im Zimmer
Brötchenservice
Parkplatz, Haustiere auf Anfrage

Preis pro Tag	Wochenpreis
auf Anfrage	250,00 € - 350,00 €

Angaben ohne Gewähr

Haus Reinbold



Hannelore Reinbold
Gartenstraße 17
34560 Fritzlar
Tel.: 05622-2618
Fax: 05622-2618
Mobil: 0171-2201629
Email: reinbold.walter@t-online.de
www.hausreinbold.de

Zwei moderne, liebevoll eingerichtete Apartments, ebenerdig mit separatem Eingang. Nur 5 Gehminuten bis zum Marktplatz. Die Vermietung ist auch tageweise möglich.

Ausstattung je Apartment

1 - 3 Personen, Größe: 1x 45 m², 1x 47m²
1 Schlafzimmer
1 Wohnraum mit TV
Küche voll ausgestattet, keine Kochgelegenheit
Dusche/WC
Handtücher und Bettwäsche inklusive
Freisitz, Parkplatz vorhanden

Preis pro Tag	Wochenpreis
ab 50,00 €	274,00 € - 295,00 €

Angaben ohne Gewähr

Pension Ederaeue



Klaus Kuyken
Bleichenweg 51
34560 Fritzlar
Tel.: 05622-2992
Fax: 05622-70616
Mobil: 0172-5893000
Email: klaus.kuyken@t-online.de

Ausstattung Ferienwohnung 1

1 - 4 Personen / Größe: 66 m²
1 Schlaf-/Wohnraum u. 1 Schlafrum
separate Küche mit Geschirrspüler
Dusche/WC / Bettwäsche inklusive

Preis pro Tag	Wochenpreis
50,00 € - 60,00 €	220,00 € - 300,00 €

Ausstattung Ferienwohnung 2

1 - 6 Personen / Größe: 110 m² / Radio, TV
3 Schlafzimmer (1 DZ/2EZ)
Wohnzimmer mit Schlafcouch
separates Esszimmer u. separate Küche
Dusche/WC / zusätzliches Gäste-WC
Gartenben., Balkon, Parkplatz, Haustiere erlaubt

Preis pro Tag	Wochenpreis
60,00 € - 100,00 €	300,00 € - 500,00 €

Angaben ohne Gewähr

Ferienwohnung Sandrock



Annette Sandrock
Rosenstraße 2
34560 Fritzlar -
Cappel
Tel.: 05683-922814
Mobil: 0176-
87954188
Email: fewo-fritzlar-cappel@freenet.de

Eine helle, freundlich eingerichtete NR-Wohnung in ruhiger, dörflicher Lage. Den Gästen steht kostenloses W-Lan zur Verfügung.

Ausstattung

1 - 4 Pers., Größe: ca. 100 m²
1 Schlafrum mit Doppelbett und TV
1 Schlafrum mit zwei Einzelbetten
Wohnraum mit Schlafsofa, TV und Holzofen
Essraum für bis zu 6 Pers., Vollausst. Küche mit E-Herd, Backofen, Kühl-/Gefrierkombination, Mikrowelle, Toaster, Spülmaschine, Kaffeemaschine, Wasserkocher und Eierkocher
Bad mit WC und barrierefreier Dusche
Auf Wunsch buchbar:

Bettwäsche, Handtücher, Kinderreisebett

Preis pro Tag	Wochenpreis
35,00 € - 65,00 €	245,00 € - 455,00 €

Angaben ohne Gewähr

Ferienzimmer „Scherf“



Udo Scherf
Brückenweg 4
34560 Fritzlar -
Geismar
Tel.:
05622-7159697
Mobil:
0172-7260087
Email: udo.scherf@gmail.com

Das gemütliche NR Einzelzimmer befindet sich im EG unseres Wohnhauses. Die entspannte Atmosphäre trägt zu Ihrem Wohlbefinden bei.

Ausstattung

1 EZ mit Bett, Schreibtisch und Massagesessel (bei Bedarf noch ein zweites EZ verfügbar) direkt angrenzendes Duschbad (Alleinbenutzung morgens und abends), Laptop-Arbeitsplatz mit W-Lan, Geschirr, Handtücher und Bettwäsche inkl., Mitbenutzung von Garten und Terrasse möglich, keine Haustiere erwünscht auf Wunsch kl. Frühst. für 3,00 € (bitte im Vorfeld anmelden) Buchung am Wochenende nur auf Anfrage

Preis pro Tag	Wochenpreis
20,00€	auf Anfrage

Angaben ohne Gewähr

Ferienwohnung „Raupe“ F***



Margret Hesse
Am Falter 20
34560 Fritzlar-
Haddamar
Tel.: 05622-5548
Fax: 05622-916822
Mobil: 0173-1953373
Email: margret.hesse@t-online.de

www.ferienwohnung-margret-hesse.de

Gemütliche Ferienwohnung mit großem Garten, Grillmöglichkeit und überdachtem Balkon /überdachtem PKW- und Fahrradunterstand.

Ausstattung

2 - 3 Personen / Größe: 52 m²
Bad mit DU/WC, Föhn vorhanden
Schlafzimmer mit 3 Betten, 1 zusätzl. Kinderbett
Zusätzl. Gäste-Klappbett auf Wunsch erhältlich
Wohnzimmer mit TV und Wlan
Küche mit Herd, Backofen, Mikrowelle, Wasserkocher, Kaffeemaschine u. Toaster
Waschmaschine und Trockner vorhanden
Handtücher, Bettwäsche, Endreinigung inkl.

Preis pro Tag	Wochenpreis
ab 40,00 €	294,00 €

Angaben ohne Gewähr

Ferienwohnung „Schmetterling“ F***



Margret Hesse
Am Falter 20
34560 Fritzlar-
Haddamar
Tel.: 05622-5548
Fax: 05622-916822
Mobil: 0173-1953373
Email: margret.hesse@t-online.de

www.ferienwohnung-margret-hesse.de

Gemütliche Ferienwohnung mit großem Garten, Grillmöglichkeit und überdachtem Balkon /überdachtem PKW- und Fahrradunterstand.

Ausstattung

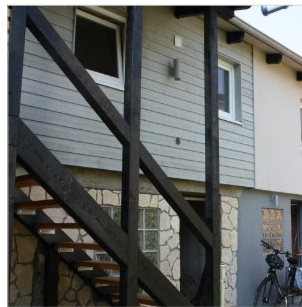
1 - 2 Personen / Größe: 50 m² / Föhn vorhanden
Bad mit WC, Bidet, Dusche und Badewanne,
Schlafzimmer mit 2 Betten
Zusätzl. Gäste-Klappbett auf Wunsch erhältlich
Wohnzimmer mit TV und W-Lan
Küchenzeile mit Ceran-Kochfeld, Backofen,
Mikrowelle, Wasserkocher, Kaffeemaschine u.
Toaster, Waschmaschine und Trockner vorh.,
Handtücher, Bettwäsche, Endreinigung inkl.

Preis pro Tag
ab 40,00 €

Wochenpreis
280,00 €

Angaben ohne Gewähr

Ferienwohnung Mia F***



Michael Medved
Am Nussbaum 4
34560 Fritzlar -
Obermöllrich
Tel.: 05622-930094
Mobil: 0172-7260087
Email: info@nussbaum-apartments.de

www.nussbaum-apartments.com

Wunderschönes, luxuriöses Appartement inklusive Gartenbenutzung mit Kinderspielplatz und Grillmöglichkeit. Die Vermietung ist auch tageweise möglich.

Ausstattung

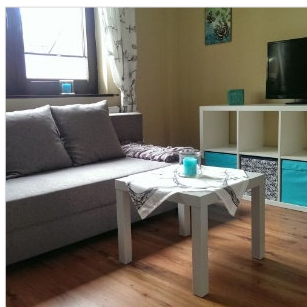
1 - 4 Personen, Größe: 35 m²,
1 Schlafzimmer,
Wohnbereich mit TV, Radio und WLAN,
Bad mit WC u. begehbare Dusche,
Küche mit Mikrowelle,
Kinderbett vorhanden,
separater Eingang

Preis pro Tag
auf Anfrage

Wochenpreis
180,00 € - 500,00 €

Angaben ohne Gewähr

Ferienwohnung Oliver



Michael Medved
Am Nussbaum 4
34560 Fritzlar -
Obermöllrich
Tel.: 05622-930094
Mobil: 0172-7260087
Email: info@nussbaum-apartments.de

www.nussbaum-apartments.com

Wunderschönes, luxuriöses Appartement inklusive Gartenbenutzung mit Kinderspielplatz und Grillmöglichkeit. Die Vermietung ist auch tageweise möglich.

Ausstattung

1 - 4 Personen, Größe: 25 m²,
1 Schlafzimmer,
Wohnbereich mit TV, Radio und WLAN,
Bad mit WC u. begehbare Dusche,
Küche mit Mikrowelle,
Kinderbett vorhanden,
separater Eingang

Preis pro Tag
30,00 € - 39,00 €

Wochenpreis
180,00 € - 250,00 €

Angaben ohne Gewähr

Ferienwohnung Rose F***



Michael Medved
Am Nussbaum 4
34560 Fritzlar -
Obermöllrich
Tel.: 05622-930094
Mobil: 0172-7260087
Email: info@nussbaum-apartments.de

www.Nussbaum-apartments.com

Wunderschönes, luxuriöses Appartement inklusive Gartenbenutzung mit Kinderspielplatz und Grillmöglichkeit. Die Vermietung ist auch tageweise möglich.

Ausstattung

1 - 6 Personen, Größe: 85 m²
2 Schlafzimmer
separater Eingang
Bad mit WC, begehbare Dusche
Küche mit Mikrowelle
Wohnbereich mit TV, Radio und W-Lan
Kinderbett vorhanden

Preis pro Tag
Auf Anfrage €

Wochenpreis
315,00 € - 665,00 €

Angaben ohne Gewähr

Ferienhäuser/-wohnungen „Land & Leute“



Maria Reitz
Birkenweg 54-56
34560 Fritzlar-
Rothhelmshausen
Tel: 05622-4325
Fax: 05622-916201
Email: [info@land-
leute-fritzlar.de](mailto:info@land-leute-fritzlar.de)
[www.land-leute-
fritzlar.de](http://www.land-leute-
fritzlar.de)

fritzlar.de

Die modern, komfortabel eingerichteten Ferienhäuser/-wohnungen befinden sich mitten im Grünen und in wunderschöner, ruhiger Lage.

Ausstattung

1 - 14 Pers. (Haus 1: 3 Pers., Haus 2: 4 Pers., Ferienwohnung: 5 Pers., App.: 2 Pers.), Handtücher, Bettwäsche, WLAN, Telefon, TV, Radio, Waschmaschine, Trockner, Fahrräder kostenfrei nutzbar, Frühstück mit regionalen & saisonalen Produkten (9,50 €), auch vegetarische und vegane Angebote, Terrasse mit Möblierung, hauseigener Parkplatz, Kinderfreundlich, Allergiker freundlich, Nichtraucher-Wohnungen

Preis pro Tag
auf Anfrage

Wochenpreis
280,00 € - 630,00 €

Angaben ohne Gewähr

Ferienwohnung Forsthaus



Manuela Schubert
Braunauer Straße 3
34560 Fritzlar -
Rothhelmshausen
Mobil: 0177-3951105
Email: [manuela
schubert@gmx.net](mailto:manuela_schubert@gmx.net)

Das Leben ist ein Ponyhof: In dem 200 Jahre alten, ökologisch sanierten Forsthaus befindet sich die helle, sehr geräumige Nichtraucherwohnung direkt am Waldrand. Das uralte Fachwerk & der neue Lehmputz sorgen für ein ausgezeichnetes Raumklima & eine tolle Atmosphäre.

Ausstattung

1 - 6 Pers., Größe: ca. 120 m², 2 Schlafräume mit 2 Doppelbetten, Babybett, Etagen-/Stockbett, geräumige Wohnküche mit Kaminofen, Eckbank, großem Tisch, TV/DVD/SAT, WLAN, voll ausgestattete Einbauküche, geräumiges Tageslichtbad (Dusche/Badewanne), 2. WC, Waschmaschine, eigener Hauseingang, Garten, Terrasse, Grill, Feuerstelle, Haustiere erwünscht

Preis pro Tag
80,00 €

Wochenpreis
auf Anfrage

Angaben ohne Gewähr

Ferienwohnung Hommel



Hermann Hommel
Vor dem
Schneidelwald 31
34560 Fritzlar -
Rothhelmshausen
Tel.: 05622-1806
Mobil: 01522-2665145
Email:
[hermannhommel
@web.de](mailto:hermannhommel@web.de)

Komfortabel eingerichtete, helle Nichtraucherwohnung in ländlicher, walddreicher Umgebung. Idealer Ausgangspunkt für Unternehmungen im Kurhessischen Bergland.

Ausstattung

1 - 3 Personen,
Größe: 55 m²,
1 Schlafzimmer,
Bettwäsche und Handtücher vorhanden

Preis pro Tag
38,00 €

Wochenpreis
260,00 € - 280,00 €

Angaben ohne Gewähr

Ferienwohnung Iris



Iris Bachmann
Vor dem
Schneidelwald 10
34560 Fritzlar -
Rothhelmshausen
Tel.: 05622-4841
Mobil: 0151-22285073
Email: [bachmann.
iris@gmx.de](mailto:bachmann.iris@gmx.de)

Gemütliche Ferienwohnung in sehr ruhiger Waldrandlage mit möblierter Terrasse, Grill und Liegewiese. Die Vermietung ist auch tageweise möglich.

Ausstattung

1 - 2 Personen,
Größe: 60 m²,
1 Schlafzimmer, Kinderbett möglich,
1 Wohnzimmer mit TV,
Küche vollständig eingerichtet,
Bad/Dusche, Badewanne,
W-LAN & Telefon (Festnetz) kostenfrei nutzbar,
Handtücher und Bettwäsche vorhanden

Preis pro Tag
45,00 €

Wochenpreis
315,00 €

Angaben ohne Gewähr

Ferienhaus Marion



Thomas Reitz
Birkenweg 45
34560 Fritzlar -
Rothhelmshausen
Tel.: 05622-6701
Email: reitz.thomas@t-online.de
www.ferienhaus-marion.de

Gemütlich ausgestattetes Ferienblockhaus in Waldnähe mit Kaminofen, Grillplatz und Liegewiese.
Die Vermietung ab 2 Tage möglich.

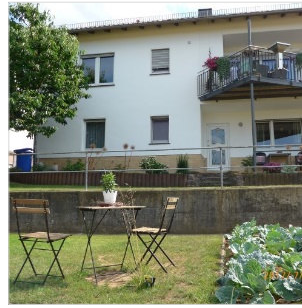
Ausstattung

2 - 4 Personen,
Größe: ca. 55 m²,
1 Schlafzimmer, 1 Schlafboden,
Dusche/WC, Küche mit Mikrowelle,
Spülmaschine, Waschmaschine,
Wohn-/Essraum mit SAT-TV, DVD, CD-Radio,
Hochstuhl, Kinderbett,
Handtücher, Bettwäsche, Föhn,
Terrasse, Fahrräder, Sandkasten, Schaukel

Preis pro Tag Wochenpreis
50,00 € - 60,00 € 350,00 € - 420,00 €

Angaben ohne Gewähr

Ferienwohnung Ederblick



Brunhilde Fuhrmann
Nordstraße 9
34560 Fritzlar -
Ungedanken
Tel.: 05622-6075
Mobil: 0174-7695066
Email: ferienwohnung-ederblick@t-online.de

Die familienfreundliche Ferienwohnung mit separatem Eingang liegt zwischen Fritzlar und Bad Wildungen, am Radweg R5, 19 km bis zum Edersee. Die Vermietung ist auch tageweise möglich.

Ausstattung

2 - 4 Personen, Größe: ca. 55 m²,
Schlafzimmer mit Doppelbett,
Wohnzimmer mit Schlafcouch, TV, Radio, DVD,
Bad mit Badewanne, Duschwand und WC,
Küche mit Esstischgruppe, Herd, Backofen,
Kühlschrank, Spülmaschine, Kaffeemaschine,
Mikrowelle etc.,
überdachte Terrasse, Liegewiese und Grillecke

Preis pro Tag Wochenpreis
35,00 € - 40,00 € ab 275,00 €

Angaben ohne Gewähr

Ferienwohnung Petra



Heike Swoboda
Pfarrstraße 7
34560 Fritzlar -
Ungedanken
Tel.: 05622-910014
Mobil: 0170-6752169
Email: Swobi1@t-online.de

www.appartementpetra.de

Gemütlich eingerichtete Ferienwohnung mit Schlafempore in ruhiger Lage.

Ausstattung

1 - 3 Personen
Größe: 52 m²
separater Eingang
komplett eingerichtete Küche
Dusche/WC
Schlafempore mit Doppelbett
Schlafcouch im Wohnbereich
Nichtraucherwohnung
TV und W-Lan
Bettwäsche, Handtücher und Fön inklusive

Preis pro Tag Wochenpreis
50,00 € - 70,00 € 255,00 € - 295,00 €

Angaben ohne Gewähr

Ferienwohnung Zeiger



Andreas Zeiger
Pfarrstraße 18
34560 Fritzlar -
Ungedanken
Tel.: 05622-917145
Fax: 05622-799773
Email: andreas-zeiger@web.de
www.andreas-zeiger.de

Die gut ausgestattete Ferienwohnung im Ortsteil Ungedanken verfügt über Balkon, Garten/Liegewiese und Parkplatz.
Vermietung ab zwei Übernachtungen.

Ausstattung

1 - 4 Personen, Größe: ca. 77 m²
Nichtraucherwohnung
1 Wohnraum mit TV
2 Schlafräume
Küche mit Kühlschrank und Mikrowelle
Waschmaschine vorhanden
Fahrradverleih, Brötchenservice
W-Lan auf Anfrage, Kinderbett auf Anfrage
Haustiere auf Anfrage

Preis pro Tag Wochenpreis
ab 35,00 € 195,00 €

Angaben ohne Gewähr

Ferienwohnung Kroll



Brigitte Kroll
Steinbinge 6
34560 Fritzlar -
Werkel
Tel.: 05622-1502
Mobil: 0170-9014960
Email:
gb_kroll@gmx.de

Die Ferienwohnung befindet sich im Herzen des Fritzlarer Ortsteils Werkel, direkt am Fahrradweg. Unsere Gäste schätzen das große Cabrio-Fenster mit dem herrlichen Ausblick. Durch die gute Verkehrsanbindung sind Sie mit dem PKW in 5 Minuten in Fritzlar oder in Gudensberg oder Sie fahren bequem per Bus, der Sie stündlich nach Kassel und Bad Wildungen bringt.

Ausstattung

2 Personen, Größe: 55 m²,
helle Nichtraucher-Wohnung,
kleiner Südbalkon,
2 Zimmer, Küche, Dusche/WC,
Handtücher/Bettwäsche inklusive

Preis pro Tag	Wochenpreis
Auf Anfrage (ab 4 Nächte)	250,00 €

Angaben ohne Gewähr

Ferienwohnung Schaub



Heidi Schaub
Am Hilgenstein 18
34560 Fritzlar -
Werkel
Tel.: 05622-3340
Mobil: 0151-
65148159
Email:
heidischaub55@gmail.com

Die freundliche NR-Ferienwohnung befindet sich im Fritzlarer Ortsteils Werkel, der zum Wandern und Radfahren einlädt. Mit der Buslinie 500 erreichen Sie bequem zahlreiche Ausflugsziele in der schönen Urlaubsregion. Einfach kommen und wohlfühlen.

Ausstattung

1-2 Personen, Größe: 50 m², 1. Stock
Schlafzimmer mit Doppelbett,
Wohnzimmer mit TV, WLAN,
Küche mit Vollausrüstung,
Bad mit WC, Dusche und Badewanne,
Garage und PKW Stellplatz
Handtücher/Bettwäsche inklusive

Preis pro Tag	Wochenpreis
35,00 €	220,00 €

Angaben ohne Gewähr