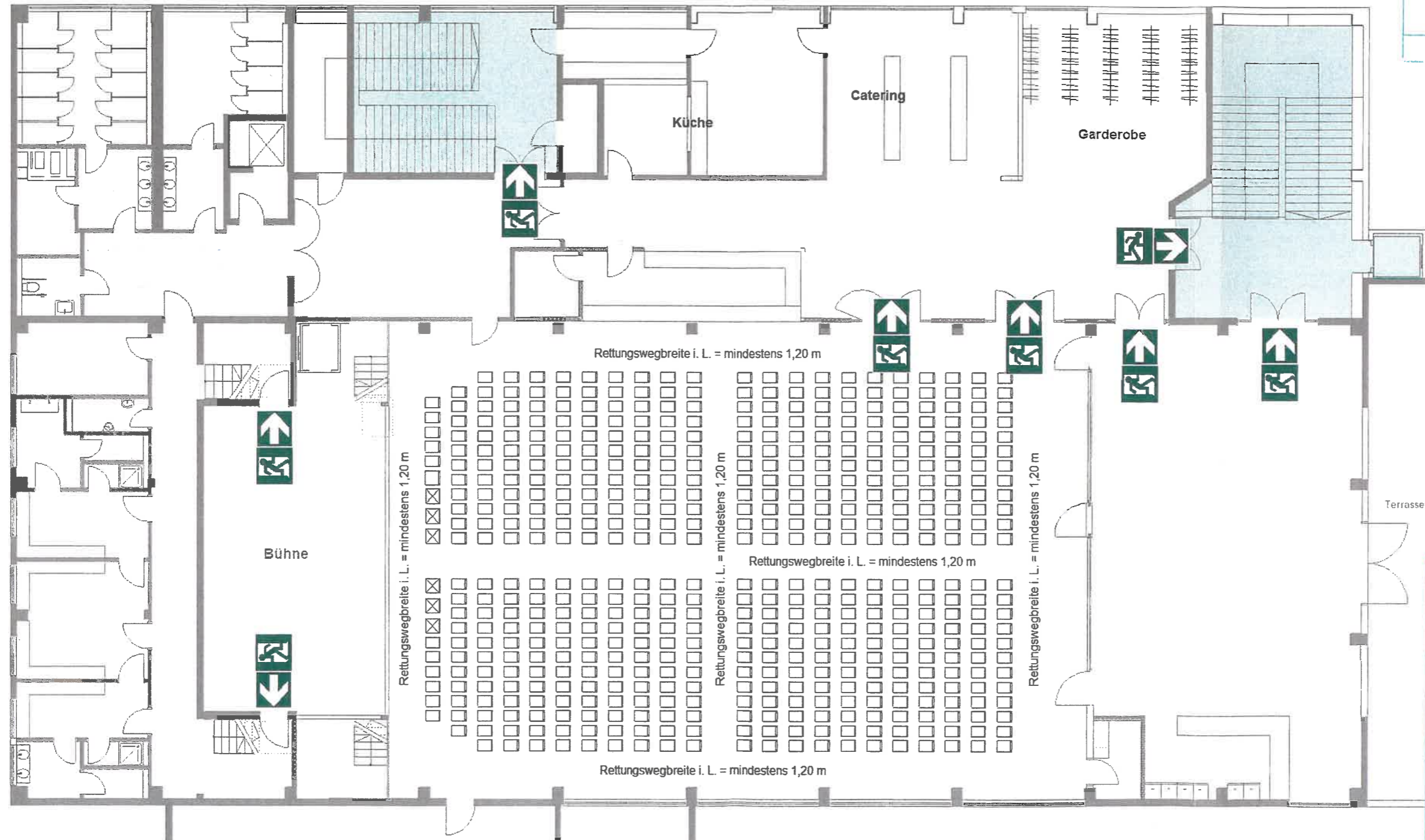


Bestuhlungs- und Rettungswegeplan

HAAG

16. JAN. 2024 60
1



GENEHMIGT
als Anlage zur
Baugenehmigung
Der Kreisausschuss des
Schwalm-Eder-Kreises
Untere Bauaufsichtsbehörde

Bestuhlungsplan 1 - Konzert, großer Saal Bei Nutzung des Saals ohne Tische und Stühle sind maximal 700 Stehplätze zulässig.	Legende: Notausgang Rettungsweg Rollstuhlplätze	560 Personen 514 Stuhlplätze + 6 Rollstuhlplätze* + ca. 40 Personen**	Genehmigt: Schwalm-Eder-Kreis Bauaufsichtsbehörde	Stadthalle Fritzlar Kasseler Straße 26, 34560 Fritzlar	
		* Nicht genutzte Rollstuhlplätze werden in Sitzplätze umgewandelt ** Mitarbeiter und Mitarbeiterinnen, Kunden, Künstler und Mitwirkende		Bestuhlungsplan M 1: 150 / 1 von 8 Stand: Dezember 2023 Planersteller: Brandschutzbüro Erb, Kassel	