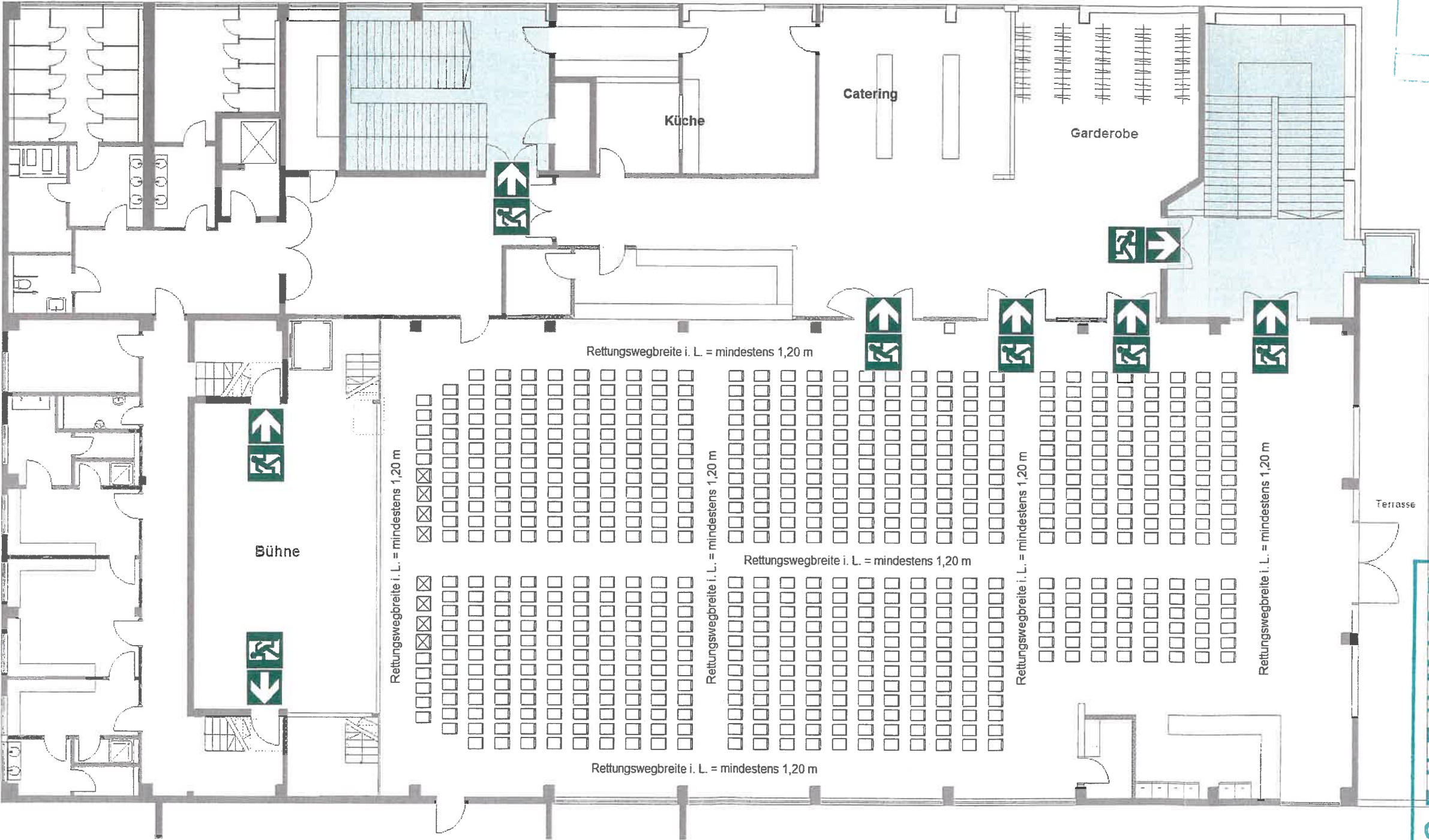


Bestuhlungs-und Rettungswegeplan



Kreisrat des Schwalm-Eder-Kreises
16. JAN. 2024

GENEHMIGT
als Anlage zur Baugenehmigung
Der Kreisausschuss des Schwalm-Eder-Kreises
Untere Bauaufsichtsbehörde

Bestuhlungsplan 2 - Konzert, großer und kleiner Saal Bei Nutzung des Saals ohne Tische und Stühle sind maximal 700 Stehplätze zulässig.	Legende: Notausgang Rettungsweg Rollstuhlplätze	700 Personen 646 Stuhlplätze + 8 Rollstuhlplätze + ca. 46 Personen*	Genehmigt: Schwalm-Eder-Kreis Bauaufsichtsbehörde	Stadhalle Fritzlar Kasseler Straße 26, 34560 Fritzlar	
		* Nicht genutzte Rollstuhlplätze werden in Sitzplätze umgewandelt ** Mitarbeiter und Mitarbeiterinnen, Kunden, Künstler und Mitwirkende		Bestuhlungsplan M 1: 150 / 2 von 8 Stand: Dezember 2023 Planersteller: Brandschutzbüro Erb, Kassel	