

## Nicht über die Grünabfallsammelplätze zu entsorgen:

- **Heu/Stroh (in großen Mengen)**  
Bitte setzen Sie sich in diesem Fall mit der Abfallwirtschaft Lahn-Fulda telefonisch in Verbindung
- **Wurzelstöcke mit**  
**Wurzeldurchmesser > 20 cm** (ohne Erd- und Steinanhaftungen) Gebührenpflichtige Anlieferung auf der Kompostierungsanlage Homberg (Efze)
- **Stammholz mit**  
**Stammdurchmesser > 20 cm**  
Gebührenpflichtige Anlieferung auf der Kompostierungsanlage Homberg (Efze).
- **Kleintierstreu/Katzenstreu**  
In die Restmülltonne oder gebührenpflichtige Anlieferung in Wabern (Entsorgungszentrum) oder Schwalmstadt (Müllumschlagstation)
- **Speisereste** (Biotonne)

## Kompostierungsanlage Homberg (Efze)

Ludwig-Erhard-Straße 12

34576 Homberg (Efze)

Tel.: 05681 5583

Die Anlage wird im Auftrag der ALF von der Maschinenring Schwalm-Eder GmbH betrieben und ist für jeden zugänglich.

### Öffnungszeiten:

#### Februar-November

Montag - Freitag 08.00 - 16.00 Uhr

Samstag 08.00 - 12.00 Uhr

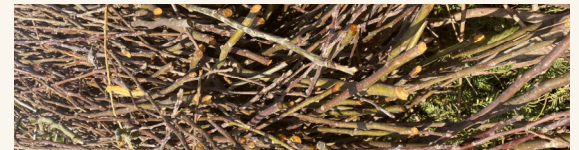
#### Dezember - Januar

Montag und Mittwoch 09.00 - 16.00 Uhr

Samstag 09.00 - 12.00 Uhr

### Gebühren/Entgelte ALF

Die Entsorgungskosten für Kleinmengen richten sich nach der Gebührenordnung der Abfallwirtschaft Lahn-Fulda.



## Entsorgungszentrum Schwalm-Eder

### Lager- und Schredderplatz für Grünabfälle

Industriegebiet Tannenhöhe

34590 Wabern

### Öffnungszeiten:

#### Februar bis November

Samstag 7.30 - 11.30 Uhr

Dezember - Januar geschlossen



Abfallwirtschaft Lahn-Fulda

Industriegebiet Tannenhöhe

34590 Wabern

Tel.: 0800 253 1000

info@a-lf.de

www.a-lf.de



## Entsorgung von Grünabfällen

Schwalm-Eder-Kreis

Stand: November 2025

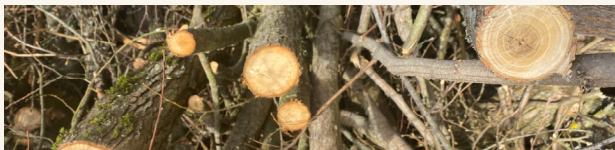
## Was sind Grünabfälle?

Grünabfälle sind im weitesten Sinne biologisch abbaubare Gartenabfälle, darunter u.a.:

- Schnittgut mehrjähriger Gehölzpflanzen (Ast- und Baumschnitt)
- Grün- und Staudenschnitt
- Hecken- und Blumenschnitt
- Mahdgut, krautiger Grasschnitt
- Pflanzenabfälle mit Anhaftungen von Erde
- Fallobst und andere Obst- und Gemüseabfälle

### Fraktion

**1** Gehölzschnitt, auch mit Laub oder Nadeln (mit Schnittfläche ab 3 cm) sowie Stammholz (bis 20 cm Durchmesser)



## Entsorgung

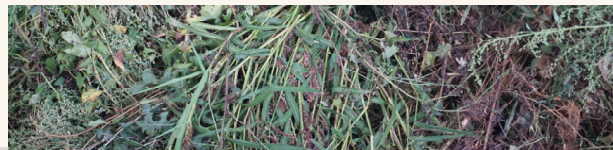
Für die Abgabe von Grünabfällen stehen im Schwalm-Eder-Kreis die Kompostierungsanlage in Homberg/Efze, der Lager- und Schredderplatz für Grünabfälle im Entsorgungszentrum Schwalm-Eder und die Grünabfallsammelplätze der Städte und Gemeinden zur Verfügung.

Die Grünabfälle im Schwalm-Eder-Kreis werden zu folgenden Produkten verarbeitet:

- Kompost
- Brennstoff für Biomasseheizkraftwerke

### Fraktion

**2** Hecken-, Stauden- und Krautschnitt, gemischte Grünabfälle, kleine Wurzelstöcke unter 20 cm Wurzeldurchmesser



## Unterscheidung in 3 Fraktionen

Trennen Sie Ihre Grünabfälle bereits vor der Anlieferung in die Fraktionen 1 bis 3.

Da Fraktion 1 einen nachhaltigen Brennstoff darstellt, ist diese Getrenntsammlung besonders wichtig.

Die Fraktionen 2 und 3 werden zu wertvollem, nährstoffreichem Kompost weiterverarbeitet. Die Trennung muss deshalb erfolgen, da Fraktion 3 aufgrund seiner Feuchte zur Sickerwasserbildung neigt und möglichst schnell entsprechend verarbeitet werden muss.

### Fraktion

**3** Rasenschnitt, Laub, Obst- und Gemüseabfälle, Moos, Rindenabfälle

